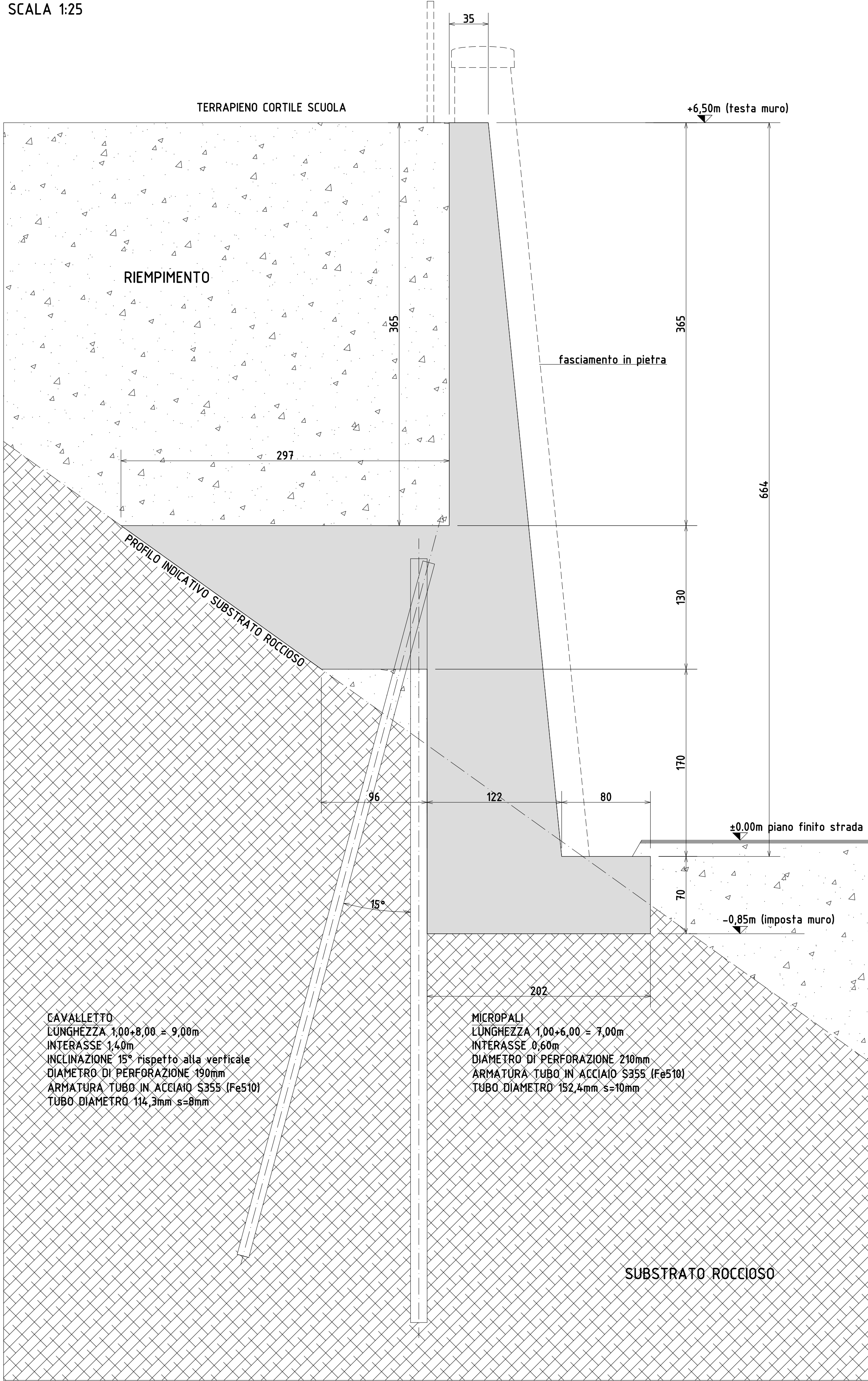
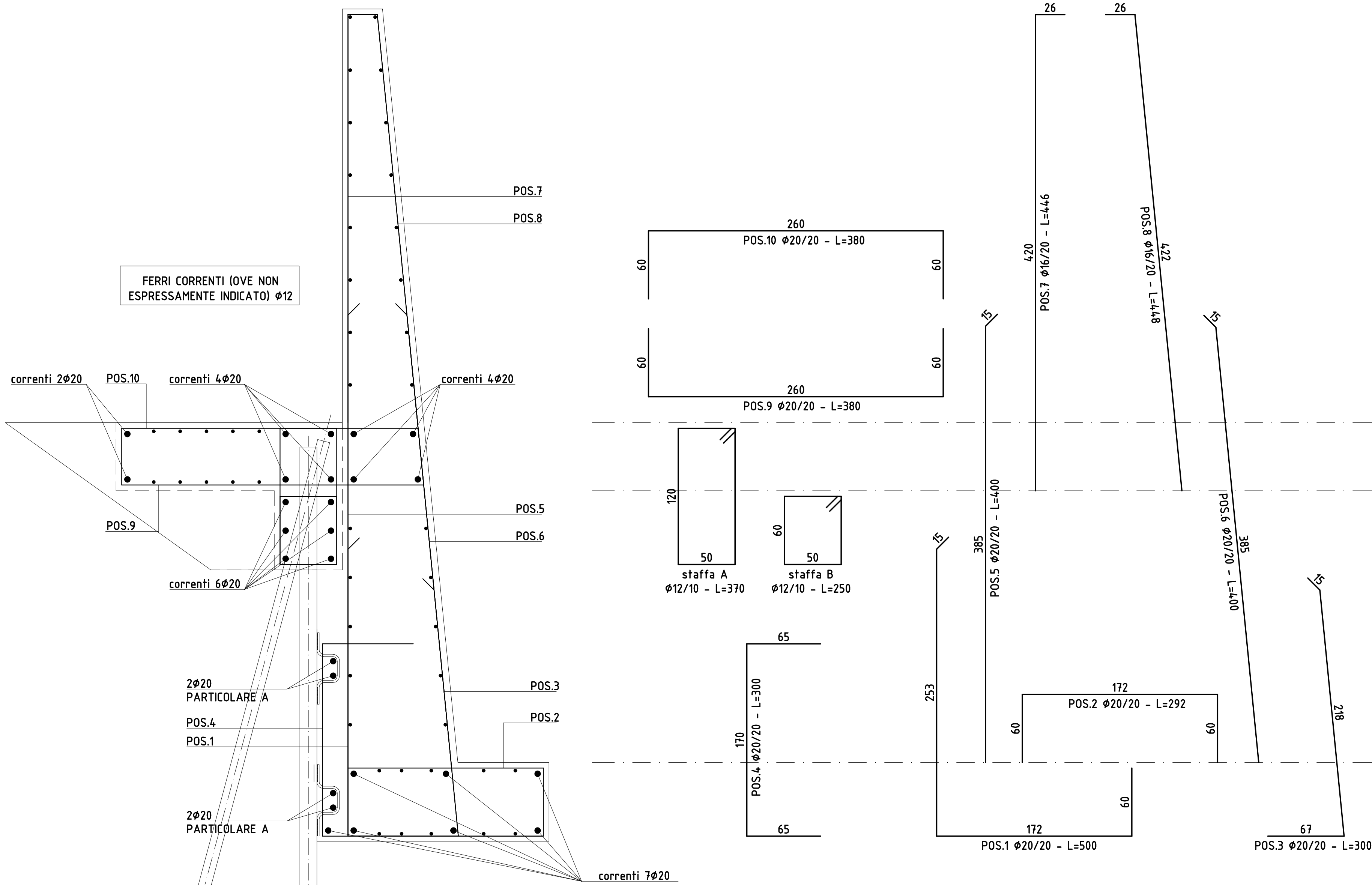


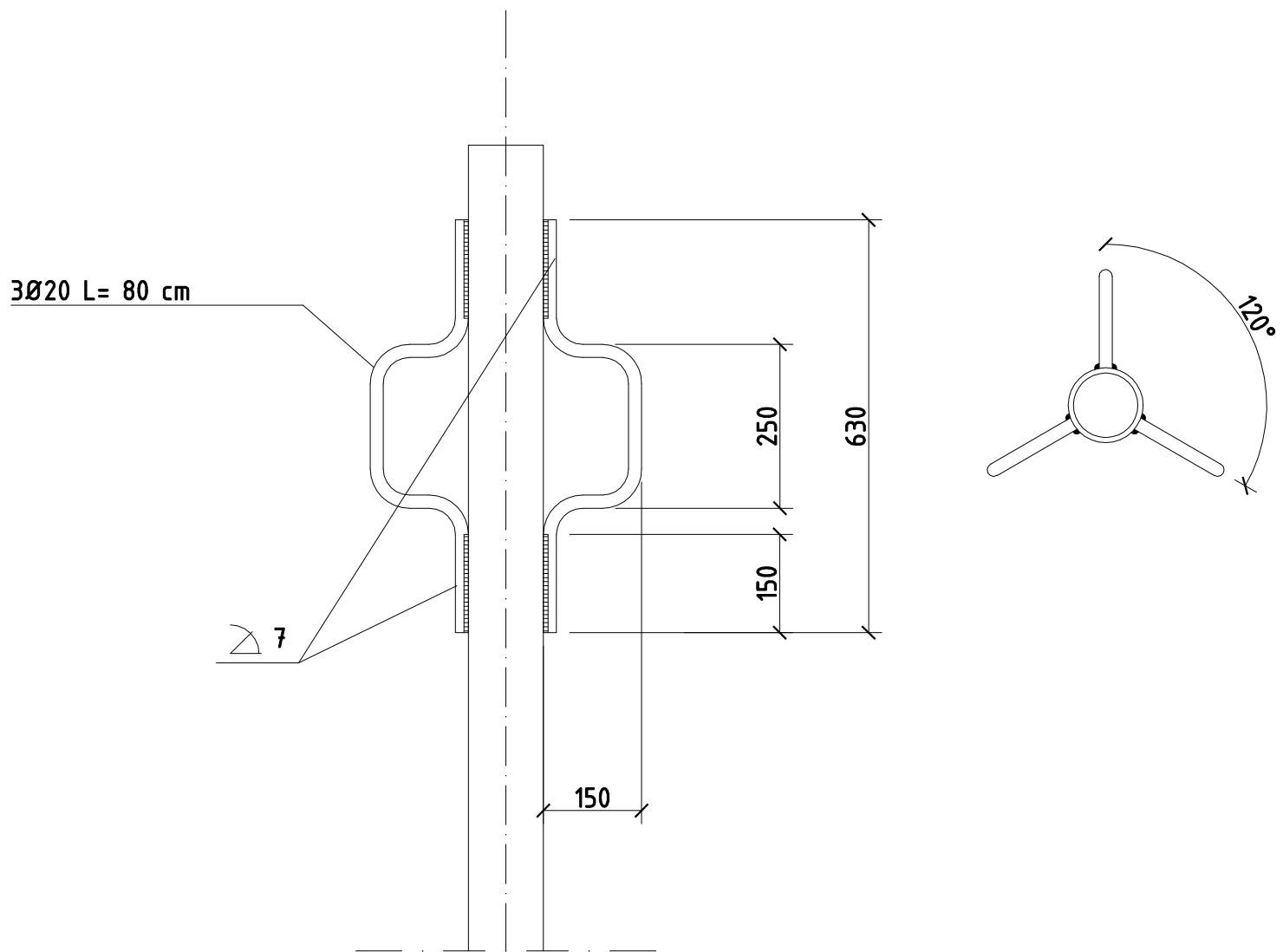
CARPENTERIA MURO DI CONTRORIPA
SCALA 1:25



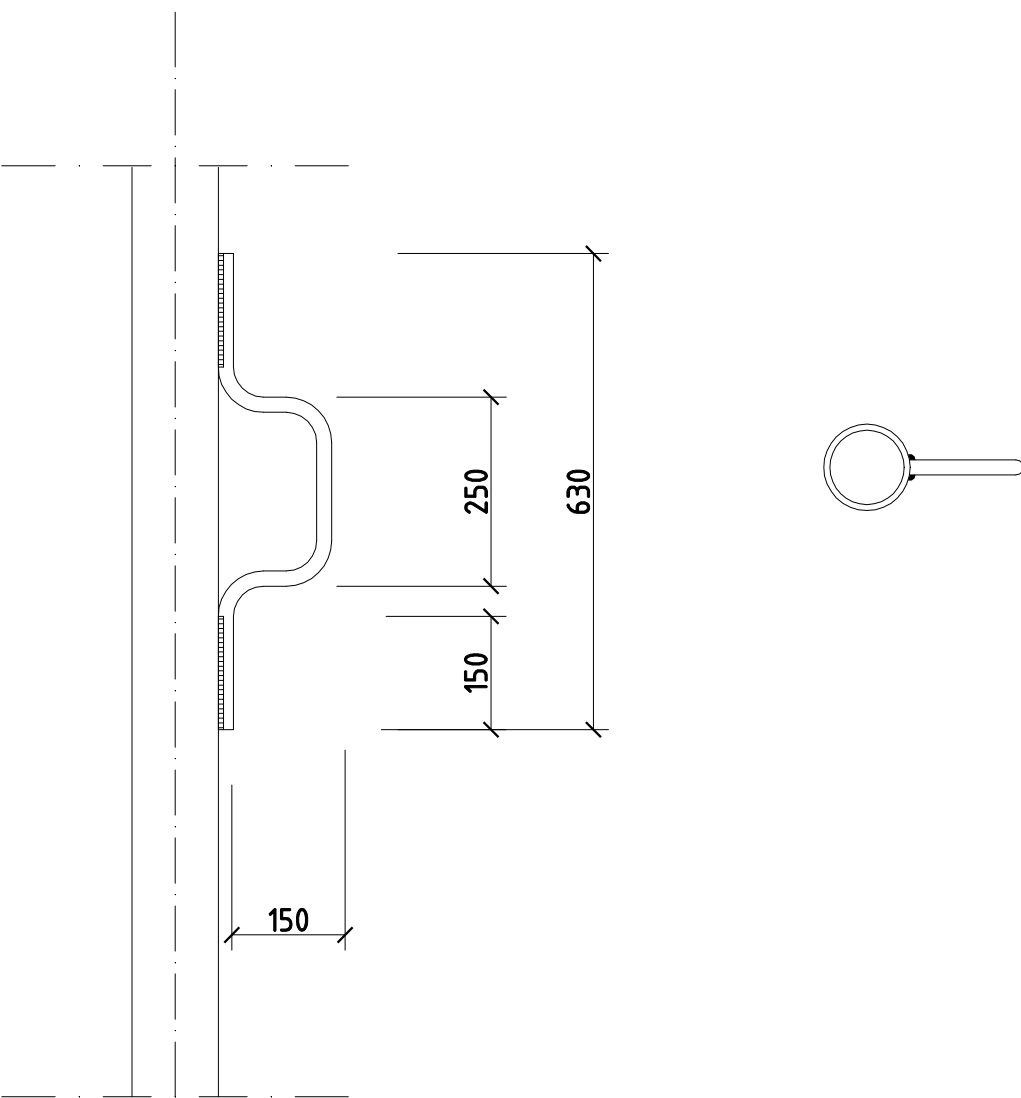
ORDITURA MURO DI CONTRORIPA
SCALA 1:25



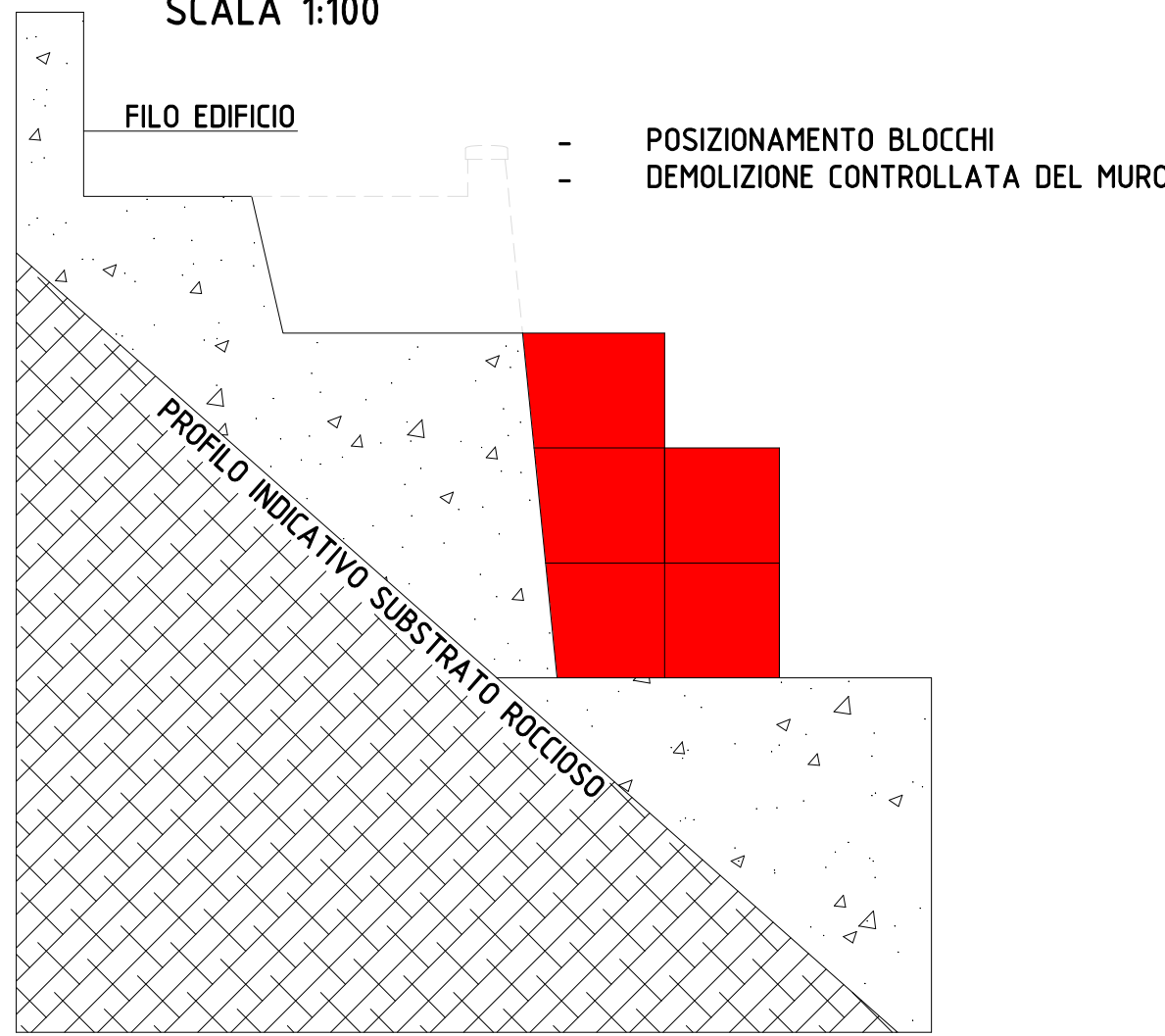
"PARTICOLARE B" TESTA PALO E CAVALLETTO
SCALA 1:10



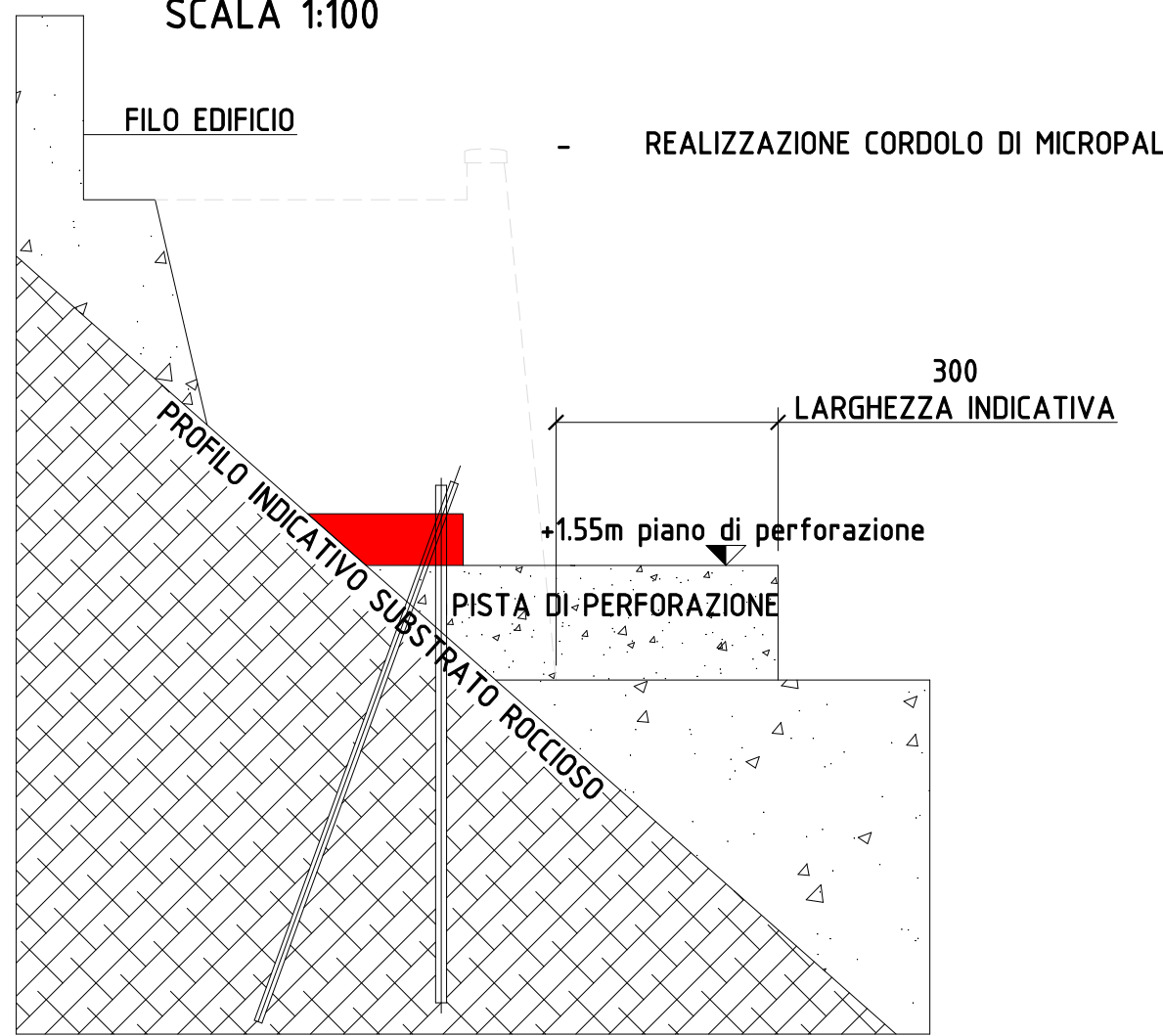
"PARTICOLARE A" MANIGLIA BASE MURO
SCALA 1:10



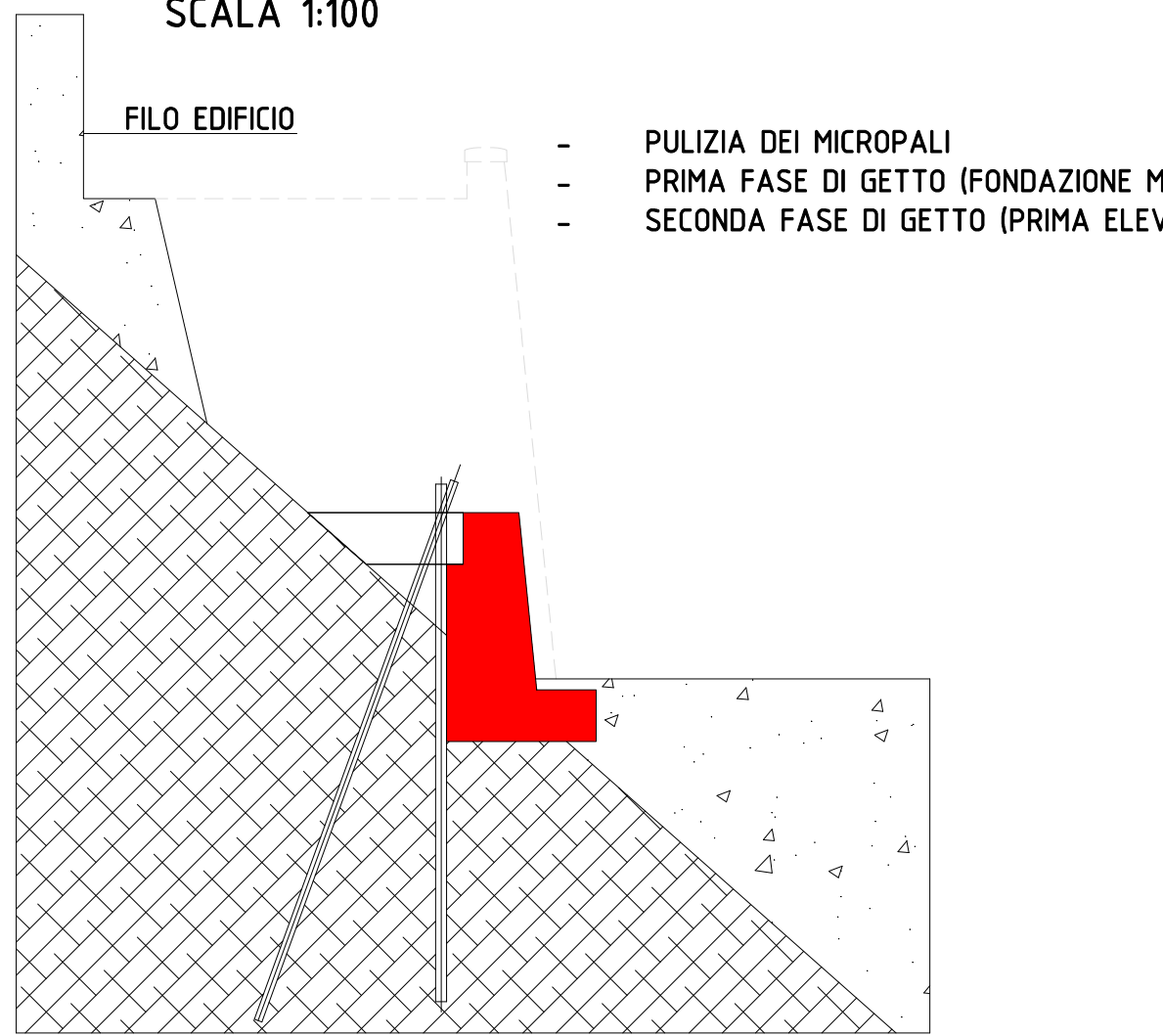
FASE 0
SCALA 1:100



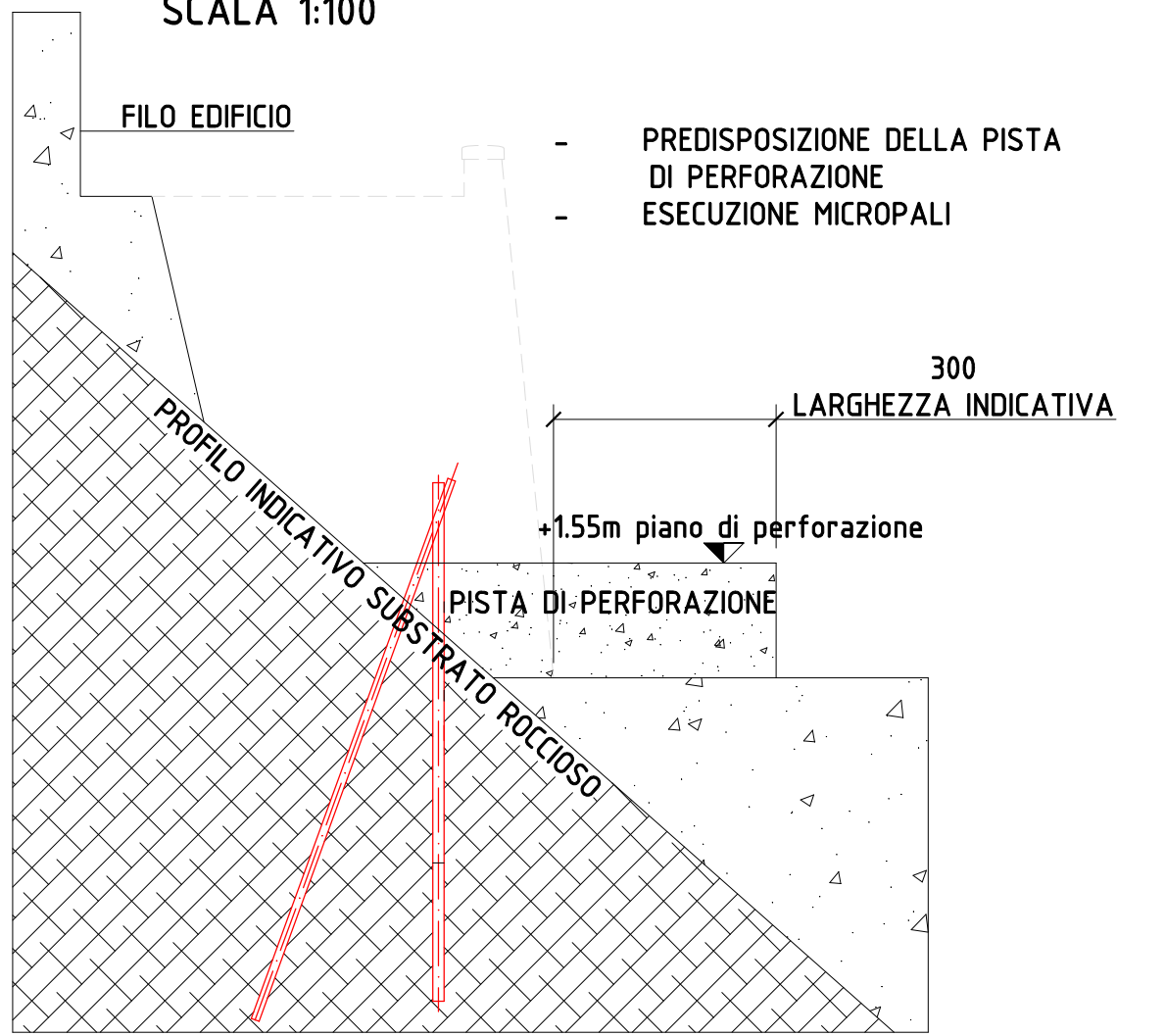
FASE 2
SCALA 1:100



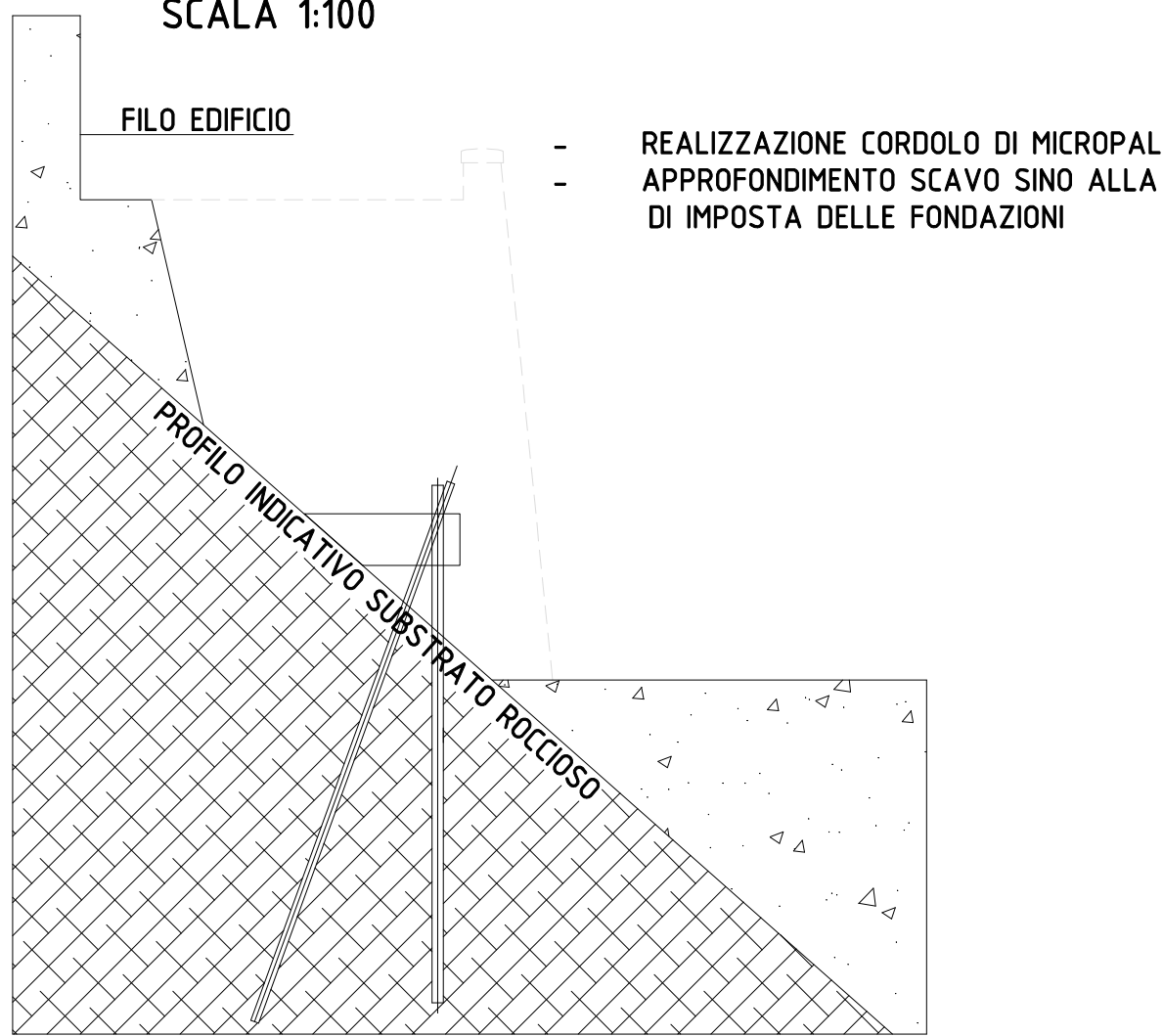
FASE 4
SCALA 1:100



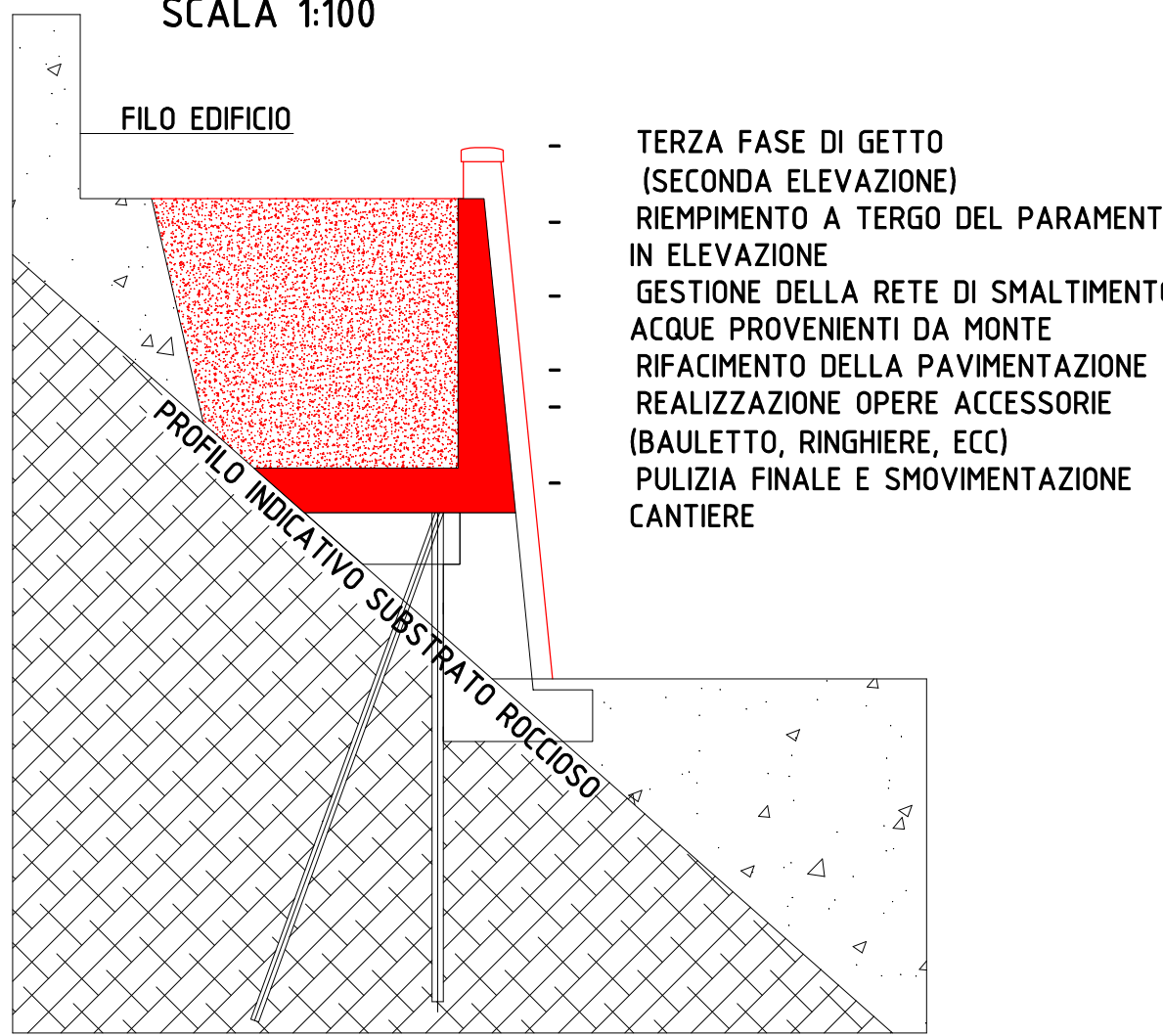
FASE 1
SCALA 1:100



FASE 3
SCALA 1:100



FASE 5
SCALA 1:100



PRESCRIZIONI SUI MATERIALI	
ACCIAIO PER MICROPALI: S355 - UNI EN 10025 - UNI 10210	
spessore t ≤ 40mm	
fyk	355 (N/mm ²)
ftk	540 (N/mm ²)
E	210.000 (N/mm ²)
G	E/(2*(1+ν)) (N/mm ²)
ν	0.30
α	12 x 10 ⁻⁶ per °C ⁻¹
peso specifico	7850kg/m ³
MALTA DI INIEZIONE PER MICROPALI UNI EN 206 (valori riferiti ad 1 m ³)	
ACQUA	300kg
CEMENTO	600kg
ADDITIVI	5 - 10 kg
INERTI	1100 - 1300 kg
MISCELA DI INIEZIONE	Rck ≥ 30 N/mm ²
ACQUA / CEMENTO	≤ 0.50

MATERIALI	
CALCESTRUZZO per MURI DI SOSTEGNO	
- CLASSE DI RESISTENZA	C30/37 (Rck 37MPa) conforme a D.M.17/01/2018
- CLASSE DI CONSISTENZA	S2 - S3 (UNI-EN 206-1 / UNI 11004)
- CLASSE DI ESPOSIZIONE	XC2 (UNI-EN 206-1 / UNI 11004)
GETTO E MATURAZIONE	
Eseguire i getti con lavorabilità adatta alla sezione ed alle armature presenti evitando la segregazione dell'inerte, vibrando con cura con vibratori ad ago ed evitando il contatto prolungato con le barre di armatura. A getto eseguito proteggere le superfici da gelo, pioggia o asciugatura troppo rapida, con idonei provvedimenti.	
DISARMO	
Va effettuato per gradi ed in modo da evitare azioni dinamiche e comunque non prima che il conglomerato abbia raggiunto il valore di resistenza prescritto.	
PIANO DI POSA	
A cura della Direzione Lavori verificare che le caratteristiche del terreno di fondazione alla quota di imposta siano quelle previste in progetto; bonificare con calcestruzzo magro il piano di posa che cada sul terreno idoneo.	
ACCIAIO per BARRE ad ADERENZA MIGLIORATA	
- TIPO B450C conforme a D.M.17/01/2018	

 CITTA' METROPOLITANA DI GENOVA DIREZIONE PERSONALE, ISTRUZIONE E EDILIZIA Città Metropolitana di Genova SERVIZIO EDILIZIA	
EDIFICIO - ATTIVITA': Via Giovanni Battista 17 - 16032 - Camogli (GE) 71A SAN GIORGIO	CODICE EDIFICIO 71 ATTIVITA' A
COMMESSA: RIFACIMENTO DI PORZIONE DI MURO DI SOSTEGNO IN VIA BETTOLO, PRESSO L'ISTITUTO NAUTICO "SAN GIORGIO" DI CAMOGLI	CODICE COMMESSA GS-P031-2025
OGGETTO DELLA TAVOLA: ELABORATO GRAFICO ESECUTIVO STRUTTURALE	N. TAVOLA PE-EGS
PROGETTO ESECUTIVO	SCALA REVISIONE DATA 11/2025
PROGETTAZIONE STL S.r.l. - Società di Ingegneria Ing. Salvatore Cantarella n.8157A Ordine degli Ingegneri di Genova	VISTO IL RUP Ing. Angelo ALLODI

